

Pabellón polideportivo en Navia. Vigo

NAOS Arquitectura

La parcela donde se ubica el Pabellón Polideportivo de Navia en Vigo (Pontevedra) posee una fuerte pendiente hacia el sur. El edificio se plantea a contrapendiente banqueando en plataformas los distintos niveles que se generan con el uso del edificio. El acceso al complejo se plantea desde la zona alta de la parcela, al norte de la misma, a través de una plaza pública que hace las veces de atrio común al complejo deportivo.

El edificio posee una cubierta con acabado de césped artificial que apoya en una parte de la plaza. De esta forma el edificio emerge del suelo como continuación de una zona vegetal. Parte de la plaza se protege con la cubierta, ofreciendo al acceso del polideportivo un amparo de las inclemencias

meteorológicas. El resto de la edificación se muestra semienterrada banqueando distintas plataformas que forman terrazas que ofrecen grandes vistas hacia la zona sur de la parcela donde existen grandes vistas al parque de Navia.

Desde el punto alto se provoca el acceso a público, a cota superior del graderío. El polideportivo posee un aforo de 1.460 espectadores de los cuales 392 son en grada móvil. En la planta de acceso se sitúan un ambigú, dos oficinas, una taquilla y un control.

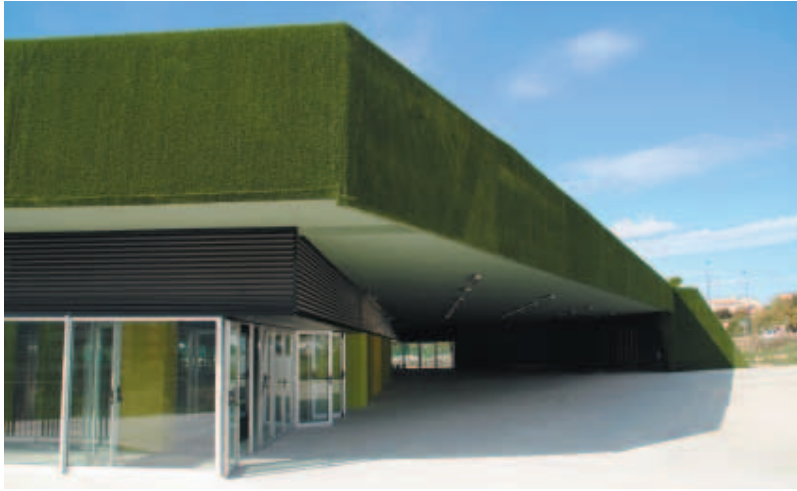
La pista deportiva posee una dimensión total de 49,5 metros x 28,5 metros la que se reduce a 45 metros x 24 metros con las gradas abatibles extendidas. A cota de

pista se distinguen 2 zonas, una destinada a público y otra a jugadores.

La destinada a público ofrece los aseos necesarios para el total de espectadores. Se divide en 4 núcleos de aseos, próximos a los núcleos de escaleras. En esta zona se proyecta una sala de prensa. En la zona destinada a jugadores se proyectan 6 vestuarios de equipos, una sala de control de dopaje, una enfermería, dos vestuarios de árbitros y un gimnasio que se abre hacia la zona sur de la parcela con grandes vistas al exterior.

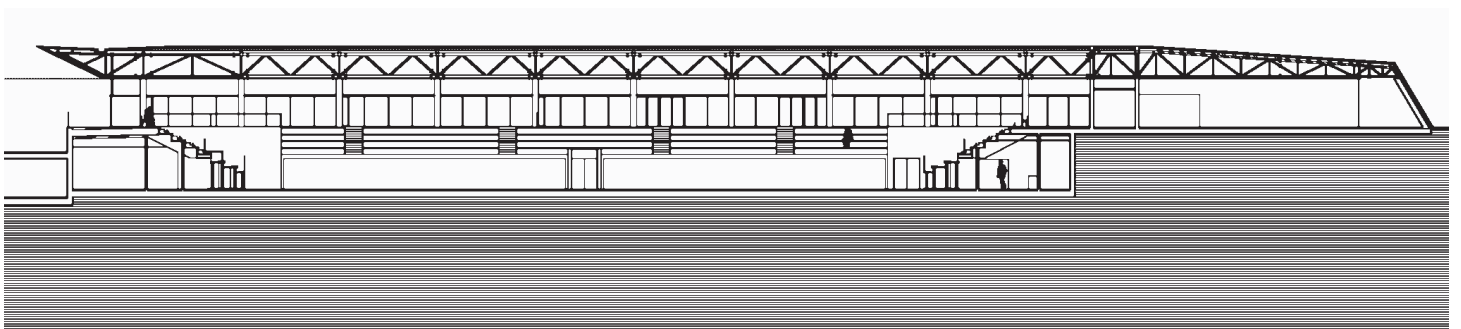
El edificio se proyecta situado a contrapendiente en una parcela que acota fuerte pendiente en dirección norte sur.





Aprovechando tal situación el acceso principal se proyecta sobre la parte alta de la edificación mostrando una cubierta vegetal que emerge del suelo.

El edificio proyectado dispone de una envolvente adecuada a la limitación de la demanda energética necesaria para alcanzar el bienestar térmico en función del clima de



Navia, Vigo, del uso previsto y del régimen de verano y de invierno.

La edificación cuenta con un sistema de captación, almacenamiento y utilización de energía solar de baja temperatura, adecuada a la radiación solar global de su emplazamiento y a la demanda de agua caliente sanitaria del edificio.

- Total superficie construida planta baja: 3.067,7 m²
- Total superficie construida planta primera: 1.352,5 m²
- Total superficie construida edificación: 4.420,2 m²
- Total superficie construida edificación + zonas ext. cub.: 5.094,1 m²
- Superficie útil planta baja: 2.860,5 m²
- Superficie útil planta primera: 1.296,4 m²
- Superficie total útil: 4.156,9 m²



FICHA TÉCNICA

Nombre de la Obra: Pabellón Polideportivo y Campo de Fútbol de Hierba Sintética y Graderío en Navia, Vigo.

Autores del proyecto: Naos Arquitectura

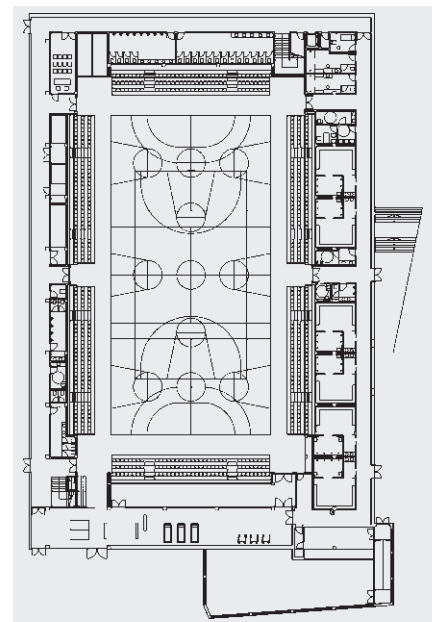
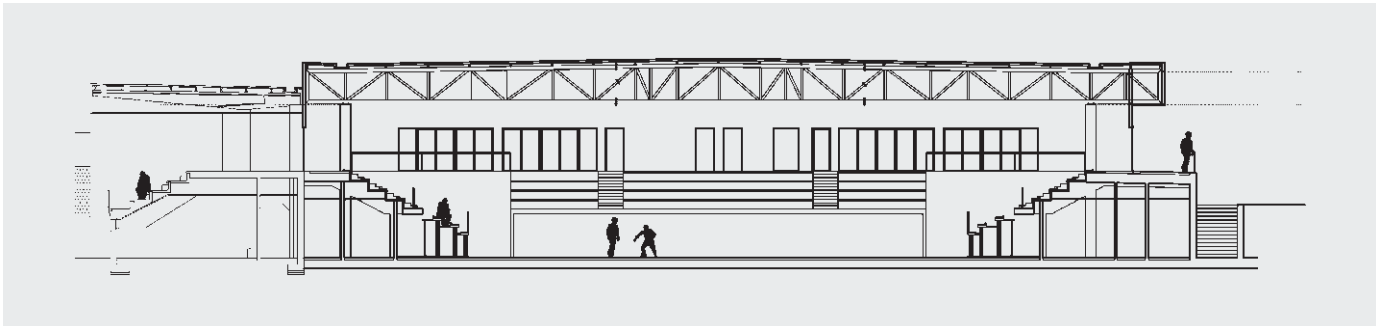
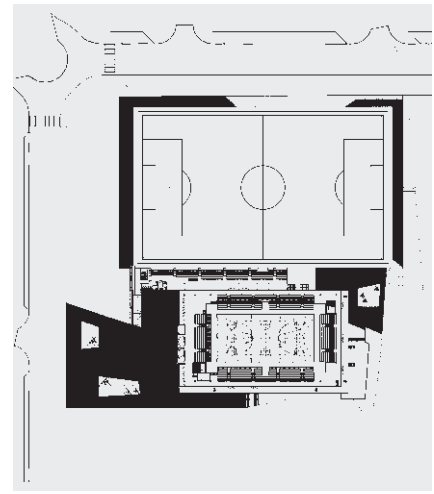
Promotor del proyecto: Concello de Vigo

Superficie útil pabellón polideportivo: 4.156,9 m²

Superficie construida pabellón polideportivo: 4.420,2 m²

Superficie útil campo de fútbol: 549,5 m²

Superficie construida campo de fútbol: 668,9 m²



4 INSTALACIONES DEPORTIVAS

Campo de fútbol de hierba sintética y graderío en Navia

NAOS Arquitectura

La actuación general se compone de un graderío y un campo de césped artificial, dotándolos de las instalaciones adecuadas para la práctica deportiva en el Complejo Deportivo de Navia en Vigo (Pontevedra).

Se trata de un edificio destinado a graderío cubierto, con una zona de acceso donde se sitúan los controles, aseos generales de público y las escaleras que dan acceso a los jugadores a la zona de vestuario.

El graderío se compone de 5 alturas y tiene capacidad para 432 espectadores sentados. Bajo la grada el programa que se desarrolla es el siguiente:

- Cuatro vestuarios para equipos.
- Dos vestuarios de árbitros.
- Un almacén que albergue el material preciso para el desarrollo de las actividades deportivas.
- Un local de instalaciones que albergará el depósito de riego y el grupo de bombas que alberga la bomba de riego del campo.

El campo de fútbol es de césped artificial con unas dimensiones de 104 x 63 (100 x 60 de terreno de juego) con 2 campos de fútbol 7 cruzados de 60 x 40 m, con barandilla perimetral y redes recogebalones.

- Total útil planta baja: 487,2 m²
- Total útil planta alta: 62,3 m²
- Graderío: 504,6 m²
- Superficie total construida: 668,9 m² ■

