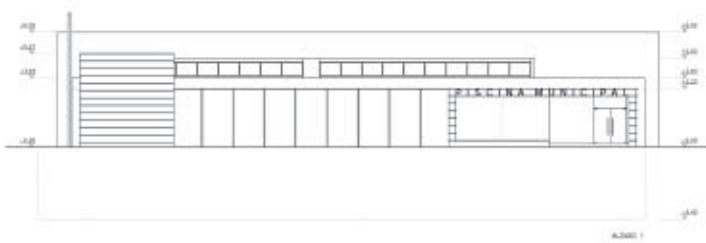


Estudio NAOS ARQUITECTURA

Piscina cubierta en Moaña Pontevedra



Al edificio se accede a través de un elemento a modo de puente cubierto que entra dentro del volumen principal del edificio.

Desde ahí se tiene acceso, después de pasar por la zona de control, al pasillo de vestuarios. Allí se sitúan 2 vestuarios para público, y dos vestuarios de grupos, desde los cuales se llega directamente, a través de la zona de duchas, al volumen de la piscina.



Éste posee un banco corrido a pie de playa, remarcado por una franja de luz perimetral que se convierte en un gran paño de vidrio en la fachada sur.

Desde el pasillo de acceso a vestuarios, zona acristalada y orientada a un patio interior, se llega al volumen de comunicaciones que conduce a la planta baja. Allí, abierto al mismo patio se accede al gimnasio, así como a la zona bajo el vaso de piscina, en la que se plantean las instalaciones de climatización y depuración del agua del vaso.

PROGRAMA DE NECESIDADES

1. Vaso de piscina de 25 x 12,5 metros.
2. Sala de gimnasio
3. Acceso y zona de vending
4. Zona de instalaciones
5. 2 vestuarios generales y 2 vestuarios para grupos.

La piscina constituye el volumen más alto que la cota de la parcela. El vaso tiene unas medidas de 12,5 x 25,02 metros, con una profundidad variable de 1,20 a 1,40 metros en los fondos, y un máximo intermedio de 1,80 metros.



En la planta baja se sitúa la sala de gimnasio, volcada hacia un patio, bajo la sombra del bloque de acceso, y limitado en el lado norte del edificio por la torre de comunicaciones verticales.

Accedemos entonces por planta 1.^a, conduciéndonos a través de un corredor a los vestuarios y a la torre de comunicaciones verticales que desciende a planta baja.

En la zona previa a vestíbulos se sitúa el control con oficina administrativa, la zona de vending y aseos para ambos sexos. Este último cuerpo se tratará como un cuerpo exento revestido en madera que nos ayuda a sectorizar y constituir nuestro filtro de acceso.



CUADRO DE SUPERFICIES

	SUPERFICIE ÚTIL	SUPERFICIE CONSTRUIDA
Superficies Planta Baja	963,6 m ²	1.035,5 m ²
Superficies Planta Primera	1.042,9 m ²	1.169,7 m ²
Superficie Total Edificio	2.006,5 m ²	2.202,2 m ²

EL EDIFICIO

La complejidad del acceso y la escasa dimensión de la parcela, condicionantes negativos en un primer momento de la actuación, han resultado ser los factores determinantes en el juego de volúmenes de esta instalación.

Un cuerpo principal, que alberga las dependencias básicas del edificio, sirve de base al volumen de vasos, ejecutado en cinc y que vuela perimetralmente sobre el volumen inferior.

Otros dos cuerpos, el acceso a modo de puente y las comunicaciones verticales, enmarcan el patio que creamos para aportar luz al gimnasio de la planta inferior.

El entorno complejo, paisaje urbano desordenado y ecléctico en su formalización, han condicionado la apertura de huecos controlados en el volumen del vaso, propiciando la orientación de la visión del usuario a la zona baja del río y del paseo recientemente construido.



MEMORIA CONSTRUCTIVA Y DE CALIDADES

Fachadas

Los acabados son diferentes en el cuerpo central respecto a los cuerpos que se insertan en éstos, siendo en el primero una solución de paneles prefabricados de hormigón armado, el cual se trasdosó con aislamiento y fábrica de ladrillo allí donde fue necesario, en los vestuarios y gimnasio.

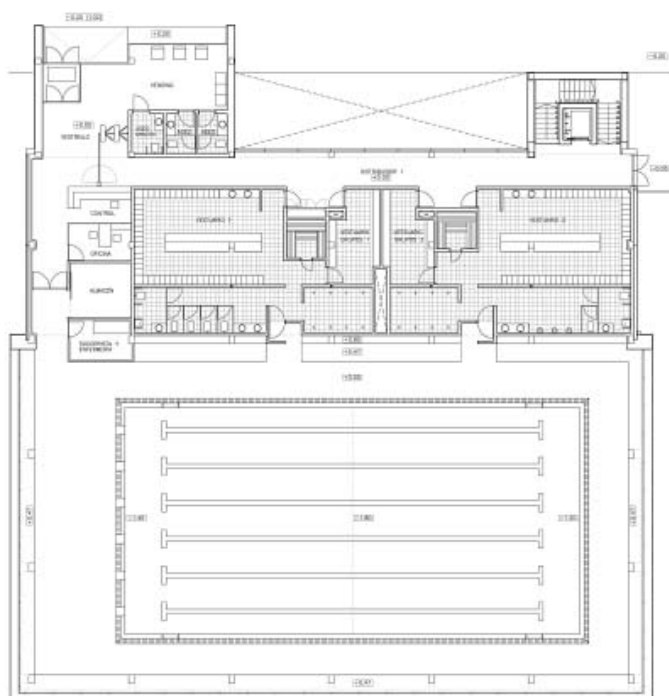
En los volúmenes diferenciados, se planteó una fachada de doble hoja, medio pie de LHD al exterior, 4 centímetros de cámara de aire y 4 centímetros de poliuretano proyectado sobre tabicón de LHD. Este cerramiento se revistió con chapas de cinc de 0,6 milímetros de espesor, con junta alzada, que fueron ancladas a un entarimado de madera colocado sobre un enrastrelado de madera de pino.

PAVIMENTOS Y REVESTIMIENTOS

Aseos y vestuarios

Se dispuso un alicatado con plaqueta de gres de 20 x 20 asentada con cemento cola sobre los paramentos enfoscados.

Los solados son de plaqueta de gres porcelánico antideslizante, de Rosagres. Dispone de falso techo modular de escayola.





FICHA TÉCNICA

Nombre de la Obra: Piscina Municipal de Moaña
Lugar del Emplazamiento: Lugar de O Rosal. Moaña.
Autores del Proyecto: Estudio NAOS ARQUITECTURA.
Dirección Facultativa: Estudio NAOS ARQUITECTURA.
Promotores del Proyecto: Secretaría Xeral Para O Deporte. Xunta de Galicia.
Superficie Útil: 2.006,5 metros cuadrados.
Superficie Construída: 2.202,2 metros cuadrados.
Empresa Constructora: Misturas, Obras e Proxectos, S.A.
Empresas Subcontratistas y Suministradores:
Prefabricados de Hormigón: Pretensados Moaña, S.L.
Instalaciones: Iglesias Miras, S.A.
Hormigones: Prebetong Galicia.
Equipamiento de Instalaciones: Exclusivas Deportivas Gallegas, Instalaciones Deportivas Gallegas.
Fachadas de Cinc: Rendal, S.L.
Cimentación por Pilotaje: Pilotes Posada, S.A.
Carpintería de Aluminio: Jesús Picallo Carpintería.
Cubiertas: Cubiertas Gamallo, S.L.
Aislamientos: Insonorizaciones Montec, S.L., Aislalín Sur.
Movimientos de Tierras: Excavaciones y Conducciones Galicia, S.L.
Impermeabilizaciones: Impertex Vigo, S.L.
Ascensores: Zardoya Otis, S.A.
Fabricantes Pavimentos: Rosagres, Mondo Ibérica.
Distribuidor Pavimentos: Granitos Monte Faro, S.A.
Control de Calidad: Enmacosa, S.A., ECA, S.A.U.



Sala de gimnasio

Los paramentos verticales son enfoscados, enlucidos y pintados. Los solados son a base de pavimento deportivo de caucho tipo Mondo Flex, con un espesor de 4 milímetros rematado perimetralmente por un rodapié de aluminio anodizado y los techos se resolvieron con falso techo modular.

Vaso y playas de piscina

El suelo del recinto de la piscina se alicató con plaqueta de gres compacto anti-deslizante de Rosagres.

También se colocó plaqueta de gres porcelánico esmaltado en el vaso de la piscina con piezas especiales en esquinas y en formación de rebosadero desbordante tipo Ergo. En la colocación de la plaqueta se utilizó cemento cola con componente de látex tipo Fixagres para aumentar la flexibilidad del revestimiento ante posibles movimientos estructurales.



Estudio NAOS ARQUITECTURA



El Estudio NAOS ARQUITECTURA desarrolla proyectos desde 1991 tanto en el ámbito público como en el privado, con el objetivo de ofrecer propuestas singulares e innovadoras, vinculadas a la idea de integración ambiental, calidad y flexibilidad.

Al frente de este Estudio están Santiago González García (director), Paula Costoya Carro, Mónica Fernández Garrido, Miguel Porras Gestido y Luz Campos Ferro, que dirigen un equipo formado por más de 20 profesionales.

El Estudio de Arquitectura NAOS 04 cuenta con estudios en A Coruña y Madrid, que realizan proyectos en toda España de arquitectura deportiva y cultural, diseño urbano, residencial, comercial, administrativo, restauración de edificaciones históricas, así como proyectos orientados al sector turístico y de ocio.

Nuestros proyectos responden a los requerimientos iniciales del cliente, teniendo como objetivo prioritario la creación de edificios y espacios que satisfagan tanto el programa definido como las necesidades propuestas.

Zonas de paso, comunes, oficinas, etc.

Los paramentos verticales son guarnecidos, enlucidos y pintados. Los solados son a base de terrazo micrograno, rematado perimetralmente por rodapié también de terrazo y ocasionalmente de tubos de aluminio. Los techos se resolvieron con falso techo de paneles de cartón-yeso acabado con pintura plástica.

CARPINTERÍA Y VIDRIERÍA

La carpintería exterior se proyectó de aluminio lacado con rotura de puente térmico con el fin de aumentar el aislamiento de carpinterías y evitar condensaciones producidos por la alta temperatura y humedad interiores.

En el pasillo de vestuarios, los vidrios van sujetos superior e inferiormente por perfiles de acero y llevarán tapajuntas también de aluminio en las juntas verticales.

En el volumen del vaso se utilizó muro cortina invertido de aluminio lacado. ■